

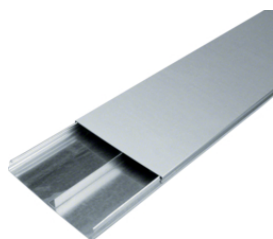
- Kanál UK dle ČSN EN 50085-1 a -2-2 pro montáž do betonových podlah
- Odnímatelné vrchní víko pro snazší instalaci kabelů

Dodávané délky 2000 mm

Materiál pozinkovaný plech
Zinkováno dle ČSN EN 10327

Tloušťka materiálu

Víko 1,25mm
Kanál 1,0 mm



UK240282

UK240282

Popis	Balení	Obj. č.
Podlahový kanál pro zalití do betonu s víkem, šířka 240mm výška 28mm 2-komorový	2	UK240282
Spojka pro elektrické a mechanické pospojení (240 x 28 mm)	1	UKS240280
Přichytka pro podlahové kanály (240 x 28 mm) na betonovou desku	20	UKB240280
Koncovka podlahového kanálu o šířce 240 mm a výšce 28 mm	20	UKE240280
Ohybový díl podlahového kanálu o šířce 240 mm a výšce 28 mm 2-komorový	1	UKK240282
Dilatační spojka pro podlahový kanál 240x28	20	UKM240280



UK240283

UK240283

Popis	Balení	Obj. č.
Podlahový kanál pro zalití do betonu s víkem, šířka 240mm výška 28mm 3-komorový	2	UK240283
Spojka pro elektrické a mechanické pospojení (240 x 28 mm)	1	UKS240280
Přichytka pro podlahové kanály (240 x 28 mm) na betonovou desku	20	UKB240280
Koncovka podlahového kanálu o šířce 240 mm a výšce 28 mm	20	UKE240280
Ohybový díl podlahového kanálu o šířce 240 mm a výšce 28 mm 3-komorový	1	UKK240283
Dilatační spojka pro podlahový kanál 240x28	20	UKM240280



UK240382

UK240382

Popis	Balení	Obj. č.
Podlahový kanál pro zalití do betonu s víkem, šířka 240mm výška 38mm 2-komorový	2	UK240382
Spojka pro elektrické a mechanické pospojení (240 x 38 mm)	20	UKS240380
Přichytka pro podlahové kanály (240 x 38 mm) na betonovou desku	20	UKB240380
Koncovka podlahového kanálu o šířce 240 mm a výšce 38 mm	20	UKE240380
Ohybový díl podlahového kanálu o šířce 240 mm a výšce 38 mm 2-komorový	1	UKK240382
Dilatační spojka pro podlahový kanál 240x38	20	UKM240380



UK240383

UK240383

Popis	Balení	Obj. č.
Podlahový kanál pro zalití do betonu s víkem, šířka 240mm výška 38mm 3-komorový	2	UK240383
Spojka pro elektrické a mechanické pospojení (240 x 38 mm)	20	UKS240380
Přichytka pro podlahové kanály (240 x 38 mm) na betonovou desku	20	UKB240380
Koncovka podlahového kanálu o šířce 240 mm a výšce 38 mm	20	UKE240380
Ohybový díl podlahového kanálu o šířce 240 mm a výšce 38 mm 3-komorový	1	UKK240383
Dilatační spojka pro podlahový kanál 240x38	20	UKM240380

UK240482

Popis	Balení	Obj. č.
Podlahový kanál pro zalití do betonu s vikem, šířka 240mm výška 48mm 2-komorový	2	UK240482
Spojka pro elektrické a mechanické pospojení (240 x 48 mm)	20	UKS240480
Přichytka pro podlahové kanály (240 x 48 mm) na betonovou desku	20	UKB240480
Koncovka podlahového kanálu o šířce 240 mm a výšce 48 mm	20	UKE240480
Ohybový díl podlahového kanálu o šířce 240 mm a výšce 48 mm 2-komorový	1	UKK240482
Dilatační spojka pro podlahový kanál 240x48	20	UKM240480



UK240482

UK240483

Popis	Balení	Obj. č.
Podlahový kanál pro zalití do betonu s vikem, šířka 240mm výška 48mm 3-komorový	2	UK240483
Spojka pro elektrické a mechanické pospojení (240 x 48 mm)	20	UKS240480
Přichytka pro podlahové kanály (240 x 48 mm) na betonovou desku	20	UKB240480
Koncovka podlahového kanálu o šířce 240 mm a výšce 48 mm	20	UKE240480
Ohybový díl podlahového kanálu o šířce 240 mm a výšce 48 mm 3-komorový	1	UKK240483
Dilatační spojka pro podlahový kanál 240x48	20	UKM240480



UK240483