

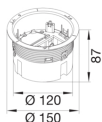
Malé podlahové krabice a víka IP30 - IP67

- pro instalaci do zvýšených nebo dvojitých podlah a také do prvku betonového potěru
- včetně adaptérů pro 2 přístroje 45 x 45 mm a předperforovaného prostupu pro montážní desky BSMxxx pro upevnění datových a multimediálních konektorů
- pro místnosti s suchým nebo mokřým čištěním (BSR02MTxx, BSR02MKxx)
- při zavřeném stavu krytí IP66 (BSR02MTxx, BSR02MKxx při odpovídající montáži)
- upevnění do dvojité podlahy s tloušťkou - pro podlahy s tloušťkou > 32 mm uchycení pomocí upevňovacích drápků
- pro upevnění v betonovém potěru použijte instalační pouzdro pro zabetonování SER02
- vnější průměr: 150 mm
- instalační otvor: 122 mm
- jmenovitá instalační velikost: R02
- upevnění do tloušťky podlahy 32 mm pomocí upínacího kroužku BSR

	Page
Malé podlahové krabice a víka	3
Příslušenství pro instalaci malých podlahových krabic	4



BSR02D



Malé podlahové krabice

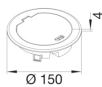
- pro instalaci do zvýšených nebo dvojitých podlah a také do prvku betonového potěru
- včetně adaptérů pro 2 přístroje 45 x 45 mm a předperforovaného prostupu pro montážní desky BSMxxx pro upevnění datových a multimediálních konektorů
- upevnění do dvojité podlahy s tloušťkou < 32 mm pomocí upínacího kroužku

- pro podlahy s tloušťkou > 32 mm uchycení pomocí upevňovacích třmenů
- pro upevnění v betonovém potěru použijte instalační pouzdro pro zabetonování SER02

Popis	Balení	Obj. č.
Instalační box pro 2x45 zásuvky a 2x datové zásuvky pro podlahové víko R02	1	BSR02D



BSR02MKS



Kovová podlahová víka s výklopným vývodem IP66

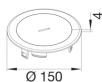
- pro uchycení na instalační krabice BSR02D
- ochrana kabelu ochranným zámkem při používání víka
- stupeň krytí při zavřeném víku IP66 (při odpovídající montáži)
- zatížitelnost až 3 000 N dle ČSN EN 50085- 2- 2 třída 6.102

- zatížitelnost až 15 000 N dle ČSN EN 50085- 2- 2 třída 6.103

Popis	Balení	Obj. č.
Kovové podlahové víko R02 výklopné IP66/IP20, stříbrná	1	BSR02MKS
Kovové podlahové víko R02 výklopné IP66/IP20, měděná	1	BSR02MKK
Kovové podlahové víko R02 výklopné IP66/IP20, mosazná	1	BSR02MKM



BSR02MTS

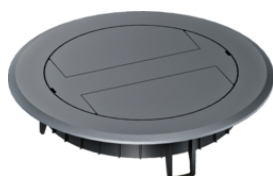


Kovová podlahová víka s trubkovým vývodem IP67

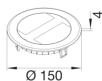
- pro uchycení na instalační krabice BSR02D
- trubkové víko s možností otevření pomocí plochého šroubováku nebo mince
- kovový trubkový vývod součástí dodávky, při nepoužití je integrován uvnitř víka
- ochrana proti protečení vody při používání až do výšky hladiny 10 mm

- stupeň krytí při zavřeném víku IP67 (při odpovídající montáži)
- zatížitelnost až 3 000 N dle ČSN EN 50085- 2- 2 třída 6.102
- zatížitelnost až 15 000 N dle ČSN EN 50085- 2- 2 třída 6.103

Popis	Balení	Obj. č.
Kovové podlahové víko s trubkovým vývodem R02 IP66/IP20, stříbrná	1	BSR02MTS
Kovové podlahové víko s trubkovým vývodem R02 IP66/IP20, měděná	1	BSR02MTK
Kovové podlahové víko s trubkovým vývodem R02 IP66/IP20, mosazná	1	BSR02MTM



BSR02KK7011



Plastová podlahová víka s výklopným vývodem IP30

- pro uchycení na instalační krabice BSR02D
- s odklopnými víky pro instalaci 2 plochých flexibilních kanálů
- stupeň krytí při zavřeném víku IP30

- zatížitelnost až 500 N dle ČSN EN 50085- 2- 2 třída 6.102
- zatížitelnost až 5 000 N dle ČSN EN 50085- 2- 2 třída 6.103

Popis	Balení	Obj. č.
Plastové podlahové víko R02 výklopné IP20, ocelově šedá	1	BSR02KK7011
Plastové podlahové víko R02 výklopné IP20, černá	1	BSR02KK9005

Příslušenství pro montáž do dutých podlah

Popis	Balení	Obj. č.
Instalační kroužek pro instalační krabici BSR02D a šířku podlahy	1	BSR02R



BSR02R



Příslušenství pro montáž do betonové podlahy

- pro instalaci do betonového potěru
- pro vestavbu instalační krabice BSR02D
- velikost R02
- 16 vstupů pro elektroinstalační trubky pro průměr 20 mm a 25 mm
- 4 vstupy pro podlahové kanály UK190282 nebo UK190283
- maximální výška potěru 155 mm

Popis	Balení	Obj. č.
Instalační pouzdro pro instalační krabice s víkem R02, výška 155mm	1	SER02



SER02

