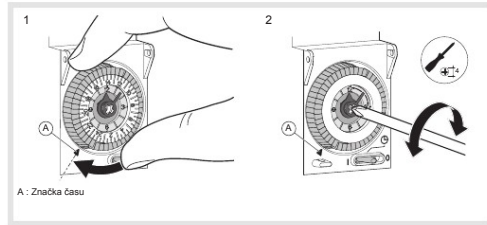


**CZ** spínací hodiny

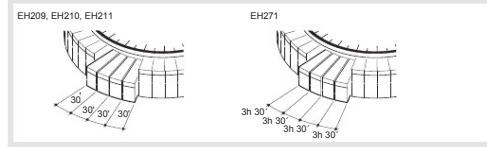
**návod**

**EH209, EH210,  
EH211, EH271**

**Nastavení hodin**

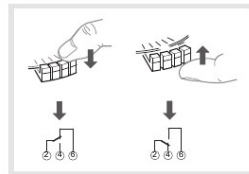
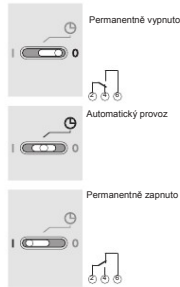


**Nastavení spínání**



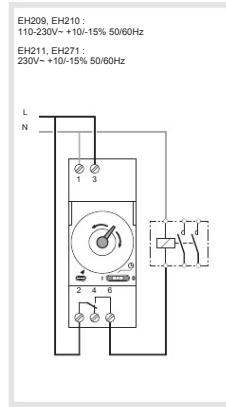
**Ruční ovládací**

**Programování**

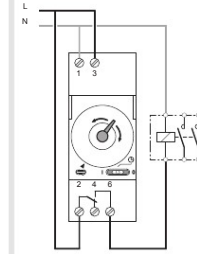


μ 16 A 230 V AC1  
4 A 230V indukční zátěž φ 0.6  
1000 W žárovkové osvětlení  
Při použití nespecifikované zátěže, je nutno použít relé.

**Připojení**



EH209, EH210 :  
110-230V~ +10/-15% 50/60Hz  
EH211, EH271 :  
230V~ +10/-15% 50/60Hz



	EH209 - EH210	EH211 - EH271	
<b>Technické informace</b> Napájecí napětí : Technologie : Cycle : Consommation : Précision de fonctionnement : Température de fonctionnement : Température de stockage : Capacité de raccordement : Indice de protection : Conforme à la norme : Nombre de modules :	110-230V~ +10/-15% 50/60Hz quartz, sans réservequartz. EH209 : 24 heures EH210 : 24 heures 0,5 VA ± 6 min. / an à 23° -10 °C à +55 °C -20 °C à +70 °C 1,5 à 6 mm IP 20 EN 60730-2-7 2	230V~ +10/-15% 50/60Hz réserve de marche à 20 °C : 200 h après 120 h de mise sous tension EH211 : 24 heures EH271 : 7 jours 0,5 VA ± 6 min. / an à 23° -10 °C à +55 °C -20 °C à +70 °C 1,5 à 6 mm IP 20 EN 60730-2-7 2	<b>Garantie</b> <b>FR</b> 24 mois contre tous vices de matières ou de fabrication, à partir de la date de production. En cas de défaillance, le produit doit être remis au grossiste. La garantie ne joue que si la procédure de retour via l'installateur et le grossiste est respectée et si après expertise notre service contrôle qualité ne détecte pas un défaut dû à une mise en œuvre et/ou une utilisation non conforme aux règles de l'art. Les remarques éventuelles concernant la défaillance devront accompagner le produit.
<b>Technische Daten</b> Versorgungsspannung: Technologie: Zyklus: Eigenverbrauch: Ganggenauigkeit: Umgebungstemperatur: Lagerungstemperatur: Kapazität Anschluss: Schutzart: Entspricht der Norm: Anzahl der Platzeinheiten :	110-230V~ +10/-15% 50/60Hz Quartz, ohne Gangreserve/Quartz. EH209 : 24 Stunden EH210 : 24 Stunden 0,5 VA ± 6 Min. / Jahr bei 23° -10 °C bis +55 °C -20 °C bis +70 °C 1,5 bis 6 mm IP 20 EN 60730-2-7 2	110-230V~ +10/-15% 50/60Hz Gangreserve: 200 Stunden nach 120 St. Ladedauer bei 20 °C EH211 : 24 Stunden EH271 : 7 Tage 0,5 VA ± 6 Min. / Jahr bei 23° -10 °C bis +55 °C -20 °C bis +70 °C 1,5 bis 6 mm IP 20 EN 60730-2-7 2	<b>Garantie</b> <b>DE</b> 24 gegen die Allgemeinen Geschäftsbedingungen der Hager Electric GmbH, bzw. des gesetzlichen Regulator.
<b>Technické informace</b> Napájecí napětí : Technologie : Cyklus : Spotřeba : Přesnost hodin : Pracovní teplota : Skladovací teplota : Připojitelnost vodičů : Stupeň krytí : Dle normy : Počet modulů :	110-230V~ +10/-15% 50/60Hz quartz, bez zálohy chodu EH209 : 24 hodinový EH210 : 24 hodinový 0,5 VA ± 6 min. / rok při 23° -10 °C až +55 °C -20 °C až +70 °C 1,5 až 6 mm IP 20 EN 60730-2-7 2	110-230V~ +10/-15% 50/60Hz quartz, s rezervou chodu 200h při 20 °C : 200 h po opětovné připojení 120h EH211 : 24 hodinový EH271 : 7 dní 0,5 VA ± 6 min. / rok při 23° -10 °C až +55 °C -20 °C až +70 °C 1,5 až 6 mm IP 20 EN 60730-2-7 2	<b>Záruka</b> <b>CZ</b> 24 měsíců od data výroby na materiál a výrobní závady. Při výrobních závadách musí být výrobek předložen prodejci s uvedením závady, která se na výrobku vyskytuje.
<b>Technische specificaties</b> Voedingsspanning : Technologie : Cyclus : Verbruik : Werkingsnauwkeurigheid : Werkings temperatuur : Opslagtemperatuur : Aansluiting : Beschermingsgraad : Norm : Aantal omkring modul :	110-230V~ +10/-15% 50/60Hz kwarts, zonder gangreservekwarts. EH209 : 24 uur EH210 : 24 uur 0,5 VA ± 6 min. / jaar bij 23° -10 °C tot +55 °C -20 °C tot +70 °C 1,5 tot 6 mm IP 20 EN 60730-2-7 2	110-230V~ +10/-15% 50/60Hz gangreserve bij 20 °C : 200 uur na 120 uur onder spanning EH211 : 24 uur EH271 : 7 dagen 0,5 VA ± 6 min. / jaar bij 23° -10 °C tot +55 °C -20 °C tot +70 °C ±1,5 tot 6 mm IP 20 EN 60730-2-7 2	<b>Waarborg</b> <b>NL</b> 24 maanden tegen elk materiaal- of fabricagegebrek, en dit vanaf de fabricagedatum. In geval van defect, moet het product, aan uw verkoper overhandigd worden. De waarborg is enkel geldig indien de procedure van terugkoming, installatieverkeer nageleefd wordt en indien na onderzoek door onze controle dienst geen enkel gebrek vastgesteld werd wegens het vervoer in werking stellen en/of het niet gebruiken volgens de regels van de kunst. Eventuele opmerkingen betreffende het gebrek moeten het product begeleiden.
<b>Características técnicas</b> Alimentação : Tecnologia : Ciclo : Consumo : Precisão de funcionamento : Temperatura de funcionamento : Temperatura de armazenamento : Ligações : Índice de protecção : Norma : Largura em módulos :	110-230V~ +10/-15% 50/60Hz quartz, sem reserva de marcha EH209 : 24 horas EH210 : 24 horas 0,5 VA ± 6 min. / ano a 23° -10 °C a +55 °C -20 °C a +70 °C 1,5 a 6 mm IP 20 EN 60730-2-7 2	110-230V~ +10/-15% 50/60Hz quartz, com reserva de marcha a 20 °C : 200 h depois de 120 h de funcionamento EH211 : 24 horas EH271 : 7 dias 0,5 VA ± 6 min. / ano a 23° -10 °C a +55 °C -20 °C a +70 °C 1,5 a 6 mm IP 20 EN 60730-2-7 2	<b>Garantia</b> <b>PT</b> 24 meses contra defeitos dos materiais ou de fabricação, a partir da data de produção. No caso de avaria, o produto deve ser devolvido ao seu distribuidor habitual. A garantia só é válida se forem respeitadas todas as procedimentos de devolução, instalação via distribuidor, se os nossos serviços de controlo de qualidade não detectarem mais defeitos após uma utilização não conforme com as regras de arte. Todas as informações que expliquem o defeito deverão acompanhar o produto.